

## HT15 硅压阻式压力传感器

### 产品描述

HT15 硅压阻式传感器的核心是高稳定性扩散硅元件，被测介质压力通过隔离膜片及硅油传递到硅桥片，利用扩散硅的压阻效应原理，实现对液体、气体压力的测量。广泛应用于空压机及制冷系统。

### 产品特点

- ◇ 测量范围 0~350KPa~60Mpa
- ◇ 硅压阻式充油压敏元件
- ◇ 可靠性高、稳定性好
- ◇ 多种螺纹接口供选择
- ◇ 全 316L 不锈钢材质

### 产品应用

- ◇ 气体、液体压力测量
- ◇ 过程控制系统
- ◇ HVAC 控制
- ◇ 压力变送器
- ◇ 制冷系统
- ◇ 空压机

### 电气性能

供电电源：1.5mADC

输入阻抗：3KΩ~6KΩ

输出阻抗：2.5KΩ~6KΩ

绝缘电阻：≥100MΩ/50VDC

绝缘电压：在壳体和引线之间 500VAC

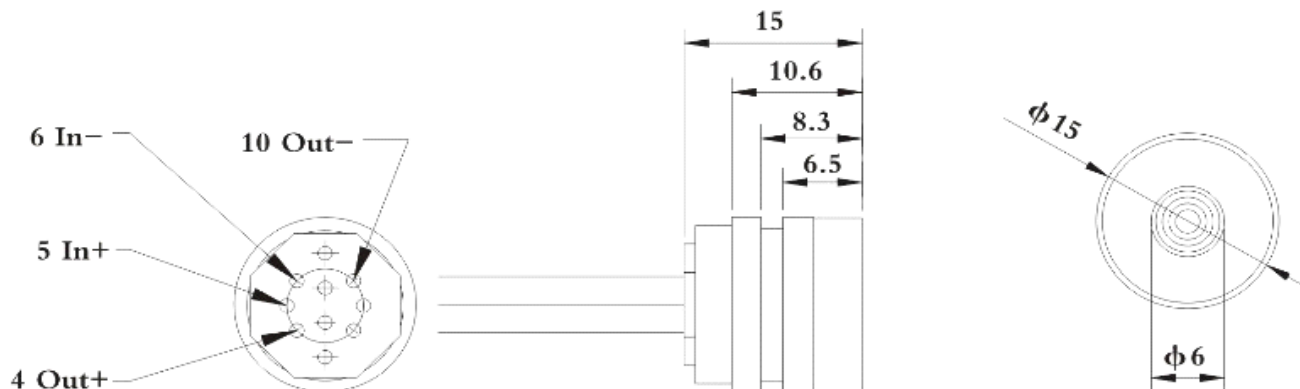
介质兼容性：与 316L 不锈钢兼容的气体或液体

### 性能参数

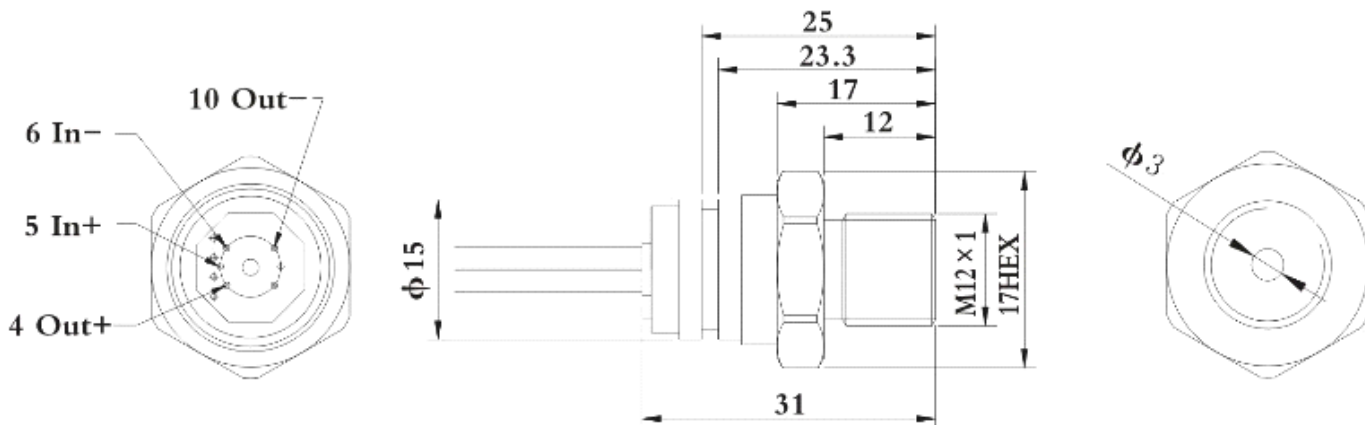
参数项目	测量范围：0~350KPa、700KPa、1000KPa、2000KPa、3500KPa、7MPa、10MPa、20MPa、35Mpa、60MPa		
	典型值	最大值	单位
非线性	±0.15	±0.3	%F.S
重复性和迟滞	0.02	0.05	%F.S
零点输出	0±1	0±2	mV
满度输出	100±10	100±30	mV
零点温度误差	±0.5	±1	%F.S
满度温度误差	±0.5	±1	%F.S
压力过载	额定量程 3X 或 100MPa，取两者中较小值		—
工作温度范围	-20~80		℃
补偿温度范围	0~70		℃
储存温度范围	-40~125		℃

以上参数测试条件：恒流 1.5mA 室温 25℃。

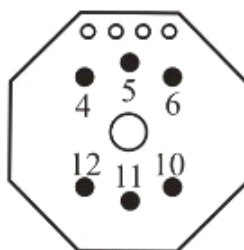
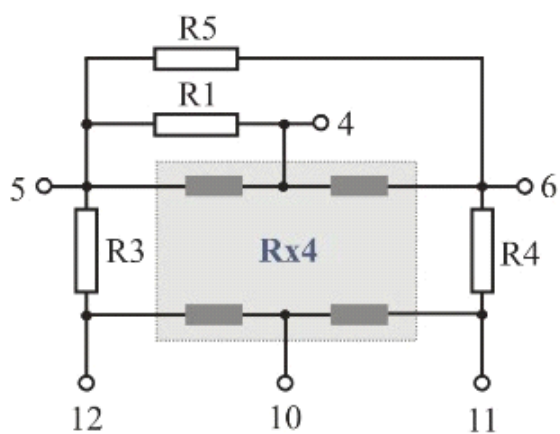
### 外形结构



II 型



补偿原理图



5	V+
6	V-
4	Out+
10	Out-

选型说明

HT15 0010

K G 1

压力接口: 1=I 型

2=M20X1.5

3=M12X1

4= G1/2

5=1/4-18NPT 外螺纹

6= 7/16-20UNF

压力形式: G=表压, A=绝压, S=密封参考压

压力单位: K=KPa, M=MPa, B=bar, P=psi

压力量程

型号